
RECENSEMENT 2016

*DU PERSONNEL ET DES ENTREPRISES
DES INDUSTRIES HORLOGERE ET MICROTECHNIQUE SUISSES*

AU 30 SEPTEMBRE 2016

*La Chaux-de-Fonds
mai 2017*

TABLE DES MATIÈRES

1. DÉFINITIONS	
1.1 Effectifs	2
1.2 Entreprises	2
2. ABRÉVIATIONS DES ASSOCIATIONS	3
2.1 Associations affiliées à la CP	3
2.2 Associations non affiliées à la CP	3
3. RÉSULTATS DU RECENSEMENT	4
3.1 Effectifs et entreprises	5
<i>par association (1a)</i>	5
<i>affiliée ou non à la CP (1b)</i>	5
<i>par canton (1c)</i>	6
<i>par canton et par association (1d)</i>	7-8
<i>évolution dans le temps (1e)</i>	9
3.2 Entreprises	10
<i>selon le domaine d'activité (2a)</i>	10
<i>selon leur taille (2b)</i>	10
3.3 Effectifs / fonction exercée	11
<i>selon le sexe (3a)</i>	11
<i>selon les qualifications (3b)</i>	11

1. DÉFINITIONS

1.1 Effectifs

Effectifs : tout le personnel au service des entreprises horlogères et microtechniques le jour de l'enquête.

Qualifications

- formation supérieure : collaborateurs ayant une formation complète des EPF, de l'Université, d'une HES, d'une Ecole supérieure, un brevet/diplôme fédéral ou une maturité professionnelle.
- diplôme de métier : collaborateurs titulaires d'un diplôme de formation professionnelle fédéral, cantonal ou d'association suisse ou étranger (ex. AFP, CFC, CAP).
- sans qualification : collaborateurs sans titre ou diplôme, y compris les semi-qualifiés.
- apprentis : collaborateurs au bénéfice d'un contrat d'apprentissage au sens de la LFPr ou d'un contrat d'association.

Fonction exercée

- personnel de direction : administrateurs-délégués, directeurs et membres de la direction, cadres supérieurs avec fonction d'état-major, mais non les propriétaires d'entreprise.
- personnel administratif : collaborateurs liés à l'administration générale, aux finances, au service du personnel, à la vente, au marketing; concierges et commissionnaires.
- personnel de production : collaborateurs liés à l'élaboration du produit (y compris recherche et prototypes), au développement, à la fabrication, aux stocks et à la manutention.

1.2 Entreprises

Entreprises : toutes les entités locales où s'exerce une activité économique, qu'elles soient siège principal, établissement unique ou établissement annexe (filiale/succursale).

Domaine(s) d'activité de l'entreprise

- **Activité commerciale horlogère** : entreprise sans activité industrielle qui se livre à la distribution, la vente, le service après-vente ou à la représentation de produits horlogers.
- **Assemblage et terminaison de produits horlogers** : manufactures, établissements, termineurs.
- **Fabrication d'ébauches et mouvements mécaniques et quartz** : y compris les mouvements non assemblés.
- **Fabrication de composants horlogers** : boîtes, bracelets, cadrans, verres, aiguilles, pierres, pièces décollées et taillées, parties réglantes, couronnes, autres.
- **Microtechnique non horlogère** : exemples: technico-médical, fournitures automobiles, connectique, technologie spatiale, électronique, etc.

2. ABRÉVIATIONS DES ASSOCIATIONS

2.1 Associations affiliées à la CP

- APHM : Association patronale de l'horlogerie et de la microtechnique, Bienne
- apiah : Association patronale des industries de l'Arc-horloger, La Chaux-de-Fonds
- UFGVV : Union des fabricants d'horlogerie de Genève, Vaud et Valais, Genève
- VdU : Verband deutschschweizerischer Uhrenfabrikanten, Soleure
- Swatch Group Industries : Association patronale d'entreprises du Swatch Group, Bienne
- Aiguilles : Association des fabricants suisses d'aiguilles de montres, Neuchâtel

2.2 Associations non affiliées à la CP

- Divers : entreprises membres d'aucune association

**3. RÉSULTATS
DU RECENSEMENT 2016**

EFFECTIFS ET ENTREPRISES

par association

affiliée ou non à la CP

Tb. 1a

	2016		2015	
	Effectifs	Entreprises	Effectifs	Entreprises
<i>Associations affiliées à la CP</i>				
APHM	12 728	120	13 020	117
apiah	10 747	227	11 595	235
UFGVV	13 030	96	13 064	95
VdU	1 471	19	1 599	21
Swatch Gr. Ind.	10 506	48	10 927	40
Aiguilles	304	2	313	2
Total CP	48 786	512	50 518	510
<i>Associations non affiliées à la CP</i>				
Divers	8 016	187	8 280	199
Total non CP	8 016	187	8 280	199
Total général	56 802	699	58 798	709

Tb. 1b

	2016			
	Effectifs		Entreprises	
	Nombre	%	Nombre	%
<i>Associations</i>				
CP	48 786	85.9%	512	73.2%
non CP	8 016	14.1%	187	26.8%
Total	56 802	100.0%	699	100.0%
	2015			
	Effectifs		Entreprises	
	Nombre	%	Nombre	%
CP	50 518	85.9%	510	71.9%
non CP	8 280	14.1%	199	28.1%
Total	58 798	100.0%	709	100.0%

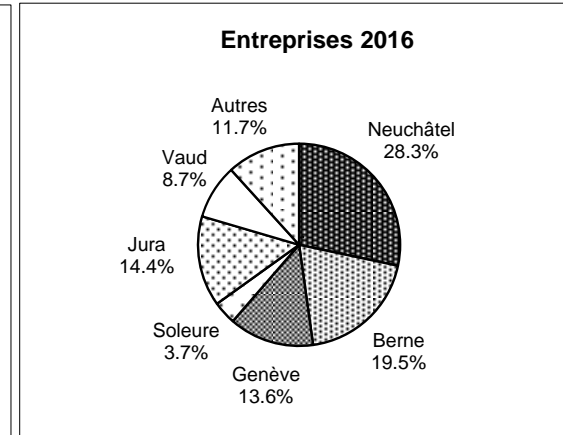
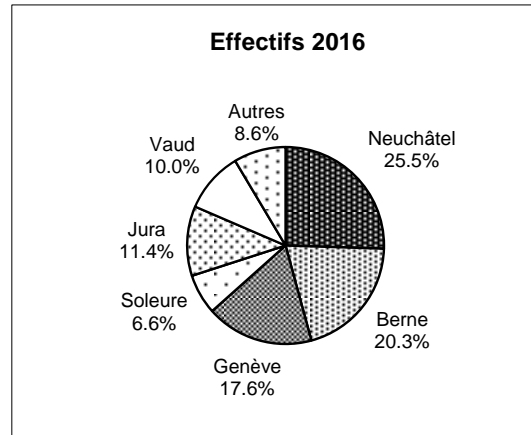
EFFECTIFS ET ENTREPRISES
par canton

Tb. 1c

2016				
Effectifs		Entreprises		
Nombre	%	Nombre	%	

Neuchâtel	14 495	25.5%	198	28.3%
Berne	11 505	20.3%	136	19.5%
Genève	10 014	17.6%	95	13.6%
Soleure	3 765	6.6%	26	3.7%
Jura	6 493	11.4%	101	14.4%
Vaud	5 673	10.0%	61	8.7%
Tessin	2 151	3.8%	19	2.7%
Bâle-Campagne	690	1.2%	7	1.0%
Valais	652	1.1%	16	2.3%
Schaffhouse	837	1.5%	4	0.6%
Fribourg	203	0.4%	7	1.0%
Autres	324	0.6%	29	4.1%

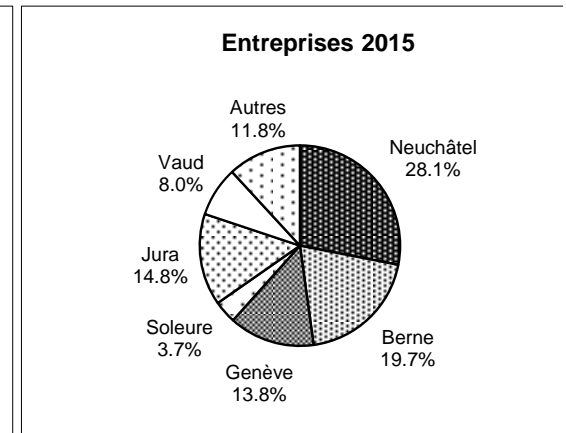
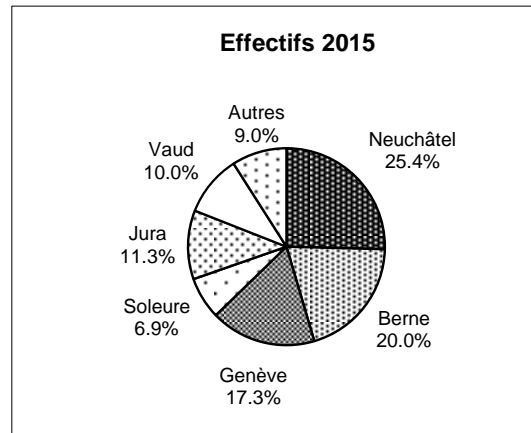
Total	56 802	100.0%	699	100.0%
--------------	---------------	---------------	------------	---------------



2015				
Effectifs		Entreprises		
Nombre	%	Nombre	%	

Neuchâtel	14 944	25.4%	199	28.1%
Berne	11 770	20.0%	140	19.7%
Genève	10 181	17.3%	98	13.8%
Soleure	4 065	6.9%	26	3.7%
Jura	6 649	11.3%	105	14.8%
Vaud	5 880	10.0%	57	8.0%
Tessin	2 276	3.9%	19	2.7%
Bâle-Campagne	786	1.3%	8	1.1%
Valais	660	1.1%	14	2.0%
Schaffhouse	850	1.4%	4	0.6%
Fribourg	249	0.4%	7	1.0%
Autres	488	0.8%	32	4.5%

Total	58 798	100.0%	709	100.0%
--------------	---------------	---------------	------------	---------------



EFFECTIFS ET ENTREPRISES
par canton et par association

Tb. 1d(1)

2016																	
Neuchâtel		Berne		Genève		Soleure		Jura		Vaud		Tessin		Bâle-Campagne		Valais	
A	B	A	B	A	B	A	B	A	B	A	B	A	B	A	B	A	B

Associations affiliées à la CP

APHM	2 925	19	6 009	43	967	14	7	2	1 331	23	227	3	930	5	0	0	19	2
apiah	6 914	127	1 475	34	208	9	20	2	1 739	30	228	9	5	1	87	1	5	1
UFGVV	397	9	5	1	8 073	56	0	0	49	1	4 484	23	0	0	0	4	2	
VdU	0	0	332	4	0	0	225	9	0	0	0	0	0	99	2	5	1	
Swatch Gr. Ind.	3 028	15	1 461	8	0	0	3 057	5	1 015	4	407	8	927	4	223	2	333	1
Aiguilles	0	0	137	1	167	1	0	0	0	0	0	0	0	0	0	0	0	0
Total CP	13 264	170	9 419	91	9 415	80	3 309	18	4 134	58	5 346	43	1 862	10	409	5	366	7

Associations non affiliées à la CP

Divers	1 231	28	2 086	45	599	15	456	8	2 359	43	327	18	289	9	281	2	286	9
Total non CP	1 231	28	2 086	45	599	15	456	8	2 359	43	327	18	289	9	281	2	286	9
Total général	14 495	198	11 505	136	10 014	95	3 765	26	6 493	101	5 673	61	2 151	19	690	7	652	16

2015																	
Neuchâtel		Berne		Genève		Soleure		Jura		Vaud		Tessin		Bâle-Campagne		Valais	
A	B	A	B	A	B	A	B	A	B	A	B	A	B	A	B	A	B

Associations affiliées à la CP

APHM	2 860	17	6 102	45	1 121	13	3	1	1 444	23	194	4	993	4	0	0	22	2
apiah	7 355	130	1 648	35	196	10	110	3	1 571	28	305	10	4	1	100	1	5	2
UFGVV	401	9	5	1	7 991	55	0	0	44	1	4 600	23	0	0	0	6	2	
VdU	0	0	377	5	0	0	251	9	0	0	0	0	0	1	146	2	5	1
Swatch Gr. Ind.	3 115	12	1 454	8	0	0	3 238	5	1 067	5	429	2	996	4	219	2	357	1
Aiguilles	0	0	142	1	171	1	0	0	0	0	0	0	0	0	0	0	0	0
Total CP	13 731	168	9 728	95	9 479	79	3 602	18	4 126	57	5 528	39	1 993	10	465	5	395	8

Associations non affiliées à la CP

Divers	1 213	31	2 042	45	702	19	463	8	2 523	48	352	18	283	9	321	3	265	6
Total non CP	1 213	31	2 042	45	702	19	463	8	2 523	48	352	18	283	9	321	3	265	6
Total général	14 944	199	11 770	140	10 181	98	4 065	26	6 649	105	5 880	57	2 276	19	786	8	660	14

A: effectifs

B: entreprises

EFFECTIFS ET ENTREPRISES
par canton et par association

Tb. 1d(2)

2016																	
Schaffhouse		Fribourg		Lucerne		Argovie		Zürich		Grisons		Bâle-Ville		Autres		Total	
A	B	A	B	A	B	A	B	A	B	A	B	A	B	A	B	A	B

Associations affiliées à la CP

APHM	0	0	194	4	31	1	78	1	6	1	0	0	4	1	0	1	12 728	120
apiah	0	0	9	2	4	1	5	1	30	4	5	1	7	1	6	3	10 747	227
UFGVV	0	0	0	0	4	1	0	0	10	2	4	1	0	0	0	0	13 030	96
VdU	810	3	0	0	0	0	0	0	0	0	0	0	0	0	0	0	1 471	19
Swatch Gr. Ind.	0	0	0	0	0	0	55	1	0	0	0	0	0	0	0	0	10 506	48
Aiguilles	0	0	0	0	0	0	0	0	0	0	0	0	0	0	0	0	304	2
Total CP	810	3	203	6	39	3	138	3	46	7	9	2	11	2	6	4	48 786	512

Associations non affiliées à la CP

Divers	27	1	0	1	5	1	15	3	51	3	0	0	4	1	0	0	8 016	187
Total non CP	27	1	0	1	5	1	15	3	51	3	0	0	4	1	0	0	8 016	187
Total général	837	4	203	7	44	4	153	6	97	10	9	2	15	3	6	4	56 802	699

2015																	
Schaffhouse		Fribourg		Lucerne		Argovie		Zürich		Grisons		Bâle-Ville		Autres		Total	
A	B	A	B	A	B	A	B	A	B	A	B	A	B	A	B	A	B

Associations affiliées à la CP

APHM	0	0	240	4	28	2	0	0	9	1	0	0	4	1	0	0	13 020	117
apiah	0	0	9	2	189	2	67	2	20	4	5	1	7	1	4	3	11 595	235
UFGVV	0	0	0	0	4	1	0	0	11	2	2	1	0	0	0	0	13 064	95
VdU	820	3	0	0	0	0	0	0	0	0	0	0	0	0	0	0	1 599	21
Swatch Gr. Ind.	0	0	0	0	0	0	52	1	0	0	0	0	0	0	0	0	10 927	40
Aiguilles	0	0	0	0	0	0	0	0	0	0	0	0	0	0	0	0	313	2
Total CP	820	3	249	6	221	5	119	3	40	7	7	2	11	2	4	3	50 518	510

Associations non affiliées à la CP

Divers	30	1	0	1	6	1	23	3	54	5	0	0	3	1	0	0	8 280	199
Total non CP	30	1	0	1	6	1	23	3	54	5	0	0	3	1	0	0	8 280	199
Total général	850	4	249	7	227	6	142	6	94	12	7	2	14	3	4	3	58 798	709

A: effectifs

B: entreprises

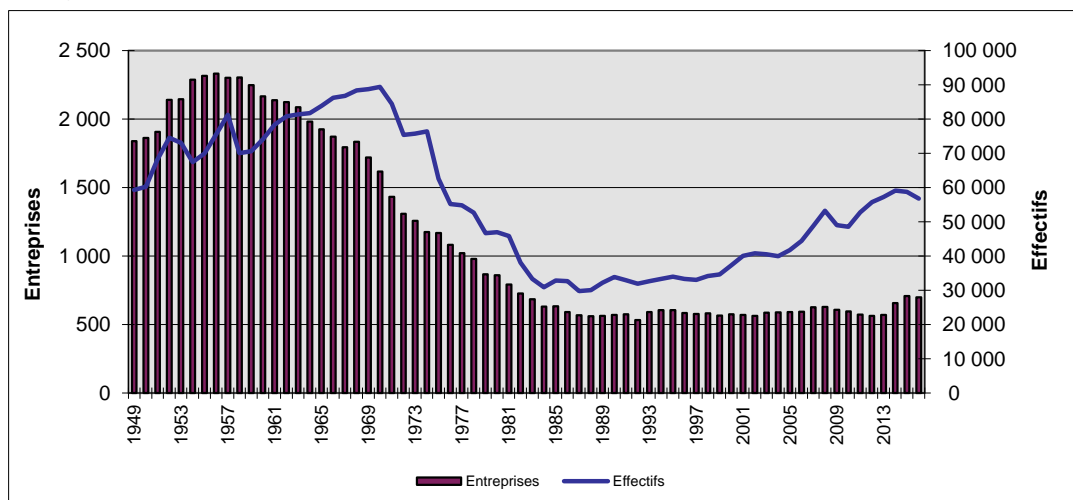
EFFECTIFS ET ENTREPRISES

Evolution dans le temps

Tb. 1e

Années	Personnel						Entreprises
	de direction (a)	administratif (b)	de production (c)	sous total (a-c)	à domicile (d)	Total (a-d)	
1980		14 155	30 018	44 173	2 825	46 998	861
1981		13 983	29 317	43 300	2 585	45 885	793
1982		12 935	23 873	36 808	1 343	38 151	727
1983		10 455	21 872	32 327	1 069	33 396	686
1984		9 864	20 191	30 055	889	30 944	632
1985		10 087	21 873	31 960	944	32 904	634
1986		10 166	21 575	31 741	947	32 688	592
1987		9 588	19 534	29 122	687	29 809	568
1988		9 641	19 753	29 394	728	30 122	562
1989		10 109	21 273	31 382	826	32 208	564
1990		10 660	22 402	33 062	861	33 923	572
1991		10 084	22 098	32 182	788	32 970	575
1992		10 049	21 157	31 206	703	31 909	534
1993 (1)		10 281	20 476	30 757	686	31 443	558
1993 (1)		10 609	21 264	31 873	801	32 674	591
1994		10 686	21 979	32 665	721	33 386	606
1995		11 114	22 181	33 295	752	34 047	606
1996		10 773	21 924	32 697	652	33 349	586
1997		11 030	21 458	32 488	629	33 117	579
1998		11 396	22 232	33 628	586	34 214	581
1999 (2)	1 229	7 018	25 742	33 989	666	34 655	567
2000	1 260	7 398	27 992	36 650	684	37 334	575
2001	1 369	8 253	29 756	39 378	676	40 054	570
2002	1 385	8 434	30 330	40 149	666	40 815	564
2003	1 391	8 645	29 932	39 968	570	40 538	587
2004	1 411	8 785	29 304	39 500	498	39 998	589
2005	1 433	8 810	31 000	41 243	485	41 728	593
2006	1 594	9 272	33 161	44 027	417	44 444	595
2007	1 536	10 305	36 515	48 356	479	48 835	627
2008	1 661	10 932	40 224	52 817	483	53 300	629
2009	1 589	10 893	36 275	48 757	340	49 097	609
2010	1 607	10 978	35 708	48 293	255	48 548	596
2011	1 555	11 719	39 243	52 517	286	52 803	573
2012	1 573	12 476	41 489	55 538	278	55 816	564
2013 (3)	1 818	12 815	42 295	56 928	358	57 286	572
2013 (3)	1 818	12 815	42 295	56 928	358	57 286	659
2014	1 704	12 881	44 305	58 890	222	59 112	657
2015	1 667	14 415	42 540	58 622	176	58 798	709
2016	1 804	15 324	39 526	56 654	148	56 802	699

- (1) Il y a deux variantes du recensement 1993. La 1ère est réalisée sur les mêmes bases que les années précédentes. C'est elle qui fait foi pour les comparaisons avec les recensements des années 1980 à 1992. La seconde version se base sur des données plus précises et mises à jour (prise en compte de nouvelles entreprises horlogères). C'est elle qui fait foi pour les comparaisons avec les recensements des années 1994 et suivantes.
- (2) Ce n'est qu'à partir de 1999, que l'on a distingué le personnel de direction du personnel administratif dans le recensement.
- (3) En 2013, il y a deux variantes dans la colonne « Entreprises ». La première ne prend pas en compte les succursales. Cette variante fait foi pour les comparaisons avec les recensements antérieurs. Dans la seconde, en revanche, les succursales sont également prises en compte. C'est uniquement cette seconde variante qui fait foi dès le recensement 2014.

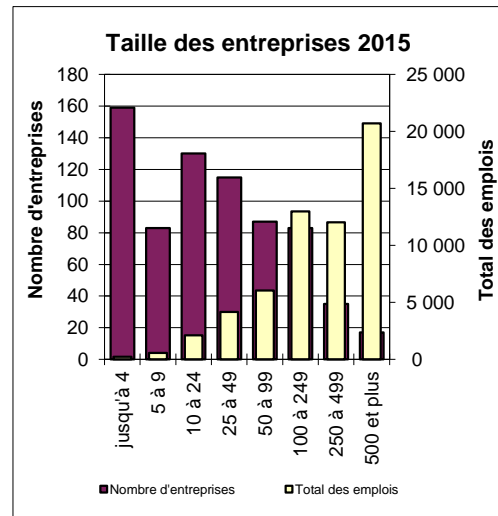
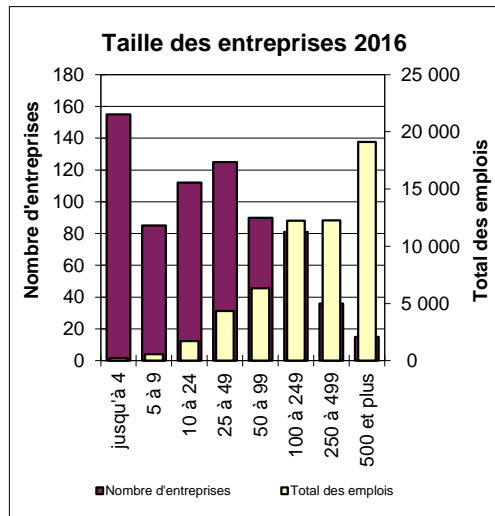


ENTREPRISES
selon le domaine d'activité
selon leur taille

Tb. 2a

	Entreprises			
	2016		2015	
	Nombre	%	Nombre	%
Activité commerciale horlogère	143	15.8%	169	19.1%
Assemblage et terminaison de produits horlogers	178	19.7%	164	18.5%
Fabrication d'ébauches et de mouvements mécaniques et quartz	64	7.1%	57	6.4%
Fabrication de composants horlogers	212	23.5%	210	23.7%
Galvanoplastie, polissage et autres traitements de surface, y.c. décors	93	10.3%	93	10.5%
Microtechnique non horlogère	50	5.5%	44	5.0%
Fabrication de machines	24	2.7%	18	2.0%
Autres	140	15.5%	132	14.9%
Total(1)	904	100.0%	887	100.0%

(1) Une entreprise peut avoir plusieurs domaines d'activité et ainsi être comptabilisée plusieurs fois. C'est pourquoi le nombre d'entreprises figurant dans cette statistique est supérieur au nombre d'entreprises recensées.



Tb. 2b

	2016		2015	
	Nombre d'entreprises	Total des emplois	Nombre d'entreprises	Total des emplois
jusqu'à 4	155	218	159	227
5 à 9	85	564	83	560
10 à 24	112	1 727	130	2 102
25 à 49	125	4 335	115	4 154
50 à 99	90	6 335	87	6 042
100 à 249	81	12 230	83	12 976
250 à 499	36	12 266	35	12 029
500 et plus	15	19 127	17	20 708
Total	699	56 802	709	58 798

EFFECTIF/ FONCTION EXERCEE

selon le sexe

selon les qualifications (personnel administratif et de production uniquement)

Tb. 3a

2016						2015					
Hommes		Femmes		Total		Hommes		Femmes		Total	
Nombre	%	Nombre	%	Nombre	%	Nombre	%	Nombre	%	Nombre	%

Personnel

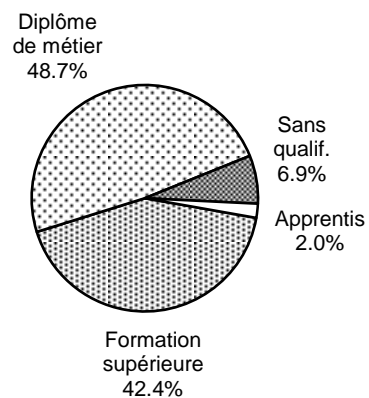
de direction	1 520	4.8%	284	1.1%	1 804	3.2%	1 414	4.4%	253	1.0%	1 667	2.8%
administratif	8 266	26.2%	7 058	27.9%	15 324	27.0%	7 580	23.4%	6 835	25.9%	14 415	24.5%
de production	21 715	68.9%	17 811	70.4%	39 526	69.6%	23 386	72.2%	19 154	72.5%	42 540	72.3%
à domicile	6	0.0%	142	0.6%	148	0.3%	8	0.0%	168	0.6%	176	0.3%
Total	31 507	100.0%	25 295	100.0%	56 802	100.0%	32 388	100.0%	26 410	100.0%	58 798	100.0%

Tb. 3b

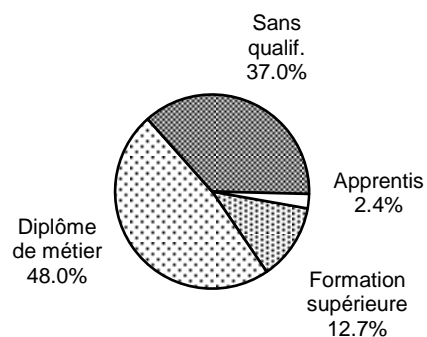
Personnel											
2016						2015					
administratif		de production		Total		administratif		de production		Total	
Nombre	%	Nombre	%	Nombre	%	Nombre	%	Nombre	%	Nombre	%

Formation supérieure	6 499	42.4%	5 025	12.7%	11 524	21.0%	6 168	42.8%	5 154	12.1%	11 322	19.9%
Diplôme de métier	7 463	48.7%	18 953	48.0%	26 416	48.2%	6 998	48.5%	19 537	45.9%	26 535	46.6%
Sans qualification	1 054	6.9%	14 608	37.0%	15 662	28.6%	967	6.7%	16 894	39.7%	17 861	31.4%
Apprentis	307	2.0%	940	2.4%	1 247	2.3%	282	2.0%	955	2.2%	1 237	2.2%
Total	15 323	100.0%	39 526	100.0%	54 849	100.0%	14 415	100.0%	42 540	100.0%	56 955	100.0%

Administration 2016



Production 2016



Fonction exercée 2016 (Personnel)

