
RECENSEMENT 2017

*DU PERSONNEL ET DES ENTREPRISES
DES INDUSTRIES HORLOGERE ET MICROTECHNIQUE SUISSES*

AU 29 SEPTEMBRE 2017

*La Chaux-de-Fonds
avril 2017*

TABLE DES MATIÈRES

1. DÉFINITIONS	
1.1 Effectifs	2
1.2 Entreprises	2
2. ABRÉVIATIONS DES ASSOCIATIONS	3
2.1 Associations affiliées à la CP	3
2.2 Associations non affiliées à la CP	3
3. RÉSULTATS DU RECENSEMENT	4
3.1 Effectifs et entreprises	5
<i>par association (1a)</i>	5
<i>affiliée ou non à la CP (1b)</i>	5
<i>par canton (1c)</i>	6
<i>par canton et par association (1d)</i>	7-8
<i>évolution dans le temps (1e)</i>	9
3.2 Entreprises	10
<i>selon le domaine d'activité (2a)</i>	10
<i>selon leur taille (2b)</i>	10
3.3 Effectifs / fonction exercée	11
<i>selon le sexe (3a)</i>	11
<i>selon les qualifications (3b)</i>	11

1. DÉFINITIONS

1.1 Effectifs

Effectifs : tout le personnel au service des entreprises horlogères et microtechniques le jour de l'enquête.

Qualifications

- formation supérieure : collaborateurs ayant une formation complète des EPF, de l'Université, d'une HES, d'une Ecole supérieure, un brevet/diplôme fédéral ou une maturité professionnelle.
- diplôme de métier : collaborateurs titulaires d'un diplôme de formation professionnelle fédéral, cantonal ou d'association suisse ou étranger (ex. AFP, CFC, CAP).
- sans qualification : collaborateurs sans titre ou diplôme, y compris les semi-qualifiés.
- apprentis : collaborateurs au bénéfice d'un contrat d'apprentissage au sens de la LFPr ou d'un contrat d'association.

Fonction exercée

- personnel de direction : administrateurs-délégués, directeurs et membres de la direction, cadres supérieurs avec fonction d'état-major, mais non les propriétaires d'entreprise.
- personnel administratif : collaborateurs liés à l'administration générale, aux finances, au service du personnel, à la vente, au marketing; concierges et commissionnaires.
- personnel de production : collaborateurs liés à l'élaboration du produit (y compris recherche et prototypes), au développement, à la fabrication, aux stocks et à la manutention.

1.2 Entreprises

Entreprises : toutes les entités locales où s'exerce une activité économique, qu'elles soient siège principal, établissement unique ou établissement annexe (filiale/succursale).

Domaine(s) d'activité de l'entreprise

- **Activité commerciale horlogère** : entreprise sans activité industrielle qui se livre à la distribution, la vente, le service après-vente ou à la représentation de produits horlogers.
- **Assemblage et terminaison de produits horlogers** : manufactures, établissements, termineurs.
- **Fabrication d'ébauches et mouvements mécaniques et quartz** : y compris les mouvements non assemblés.
- **Fabrication de composants horlogers** : boîtes, bracelets, cadrans, verres, aiguilles, pierres, pièces décollées et taillées, parties réglantes, couronnes, autres.
- **Microtechnique non horlogère** : exemples: technico-médical, fournitures automobiles, connectique, technologie spatiale, électronique, etc.

2. ABRÉVIATIONS DES ASSOCIATIONS

2.1 Associations affiliées à la CP

- APHM : Association patronale de l'horlogerie et de la microtechnique, Bienne
- apiah : Association patronale des industries de l'Arc-horloger, La Chaux-de-Fonds
- UFGVV : Union des fabricants d'horlogerie de Genève, Vaud et Valais, Genève
- VdU : Verband deutschschweizerischer Uhrenfabrikanten, Soleure
- Swatch Group Industries : Association patronale d'entreprises du Swatch Group, Bienne
- Aiguilles : Association des fabricants suisses d'aiguilles de montres, Neuchâtel

2.2 Associations non affiliées à la CP

- Divers : entreprises membres d'aucune association

**3. RÉSULTATS
DU RECENSEMENT 2017**

EFFECTIFS ET ENTREPRISES

par association

affiliée ou non à la CP

Tb. 1a

	2017		2016	
	Effectifs	Entreprises	Effectifs	Entreprises
<i>Associations affiliées à la CP</i>				
APHM	12 281	106	12 728	120
apiah	10 417	221	10 747	227
UFGVV	12 652	95	13 030	96
VdU	1 424	19	1 471	19
Swatch Gr. Ind.	10 104	48	10 506	48
Aiguilles	308	2	304	2
Total CP	47 186	491	48 786	512
<i>Associations non affiliées à la CP</i>				
Divers	7 758	181	8 016	187
Total non CP	7 758	181	8 016	187
Total général	54 944	672	56 802	699

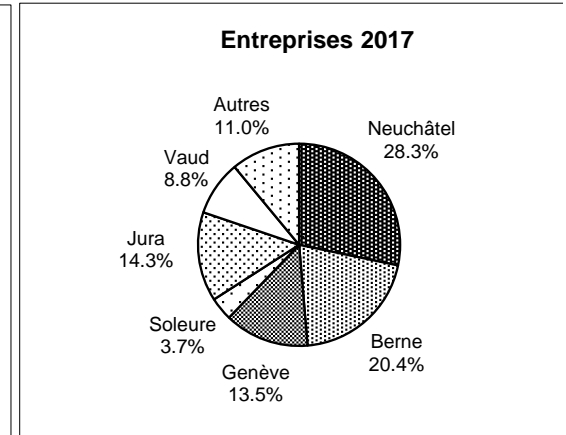
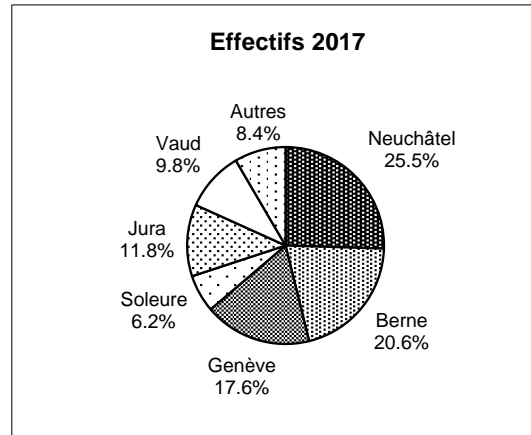
Tb. 1b

	2017			
	Effectifs		Entreprises	
	Nombre	%	Nombre	%
<i>Associations</i>				
CP	47 186	85.9%	491	73.1%
non CP	7 758	14.1%	181	26.9%
Total	54 944	100.0%	672	100.0%
	2016			
	Effectifs		Entreprises	
	Nombre	%	Nombre	%
CP	48 786	85.9%	512	73.2%
non CP	8 016	14.1%	187	26.8%
Total	56 802	100.0%	699	100.0%

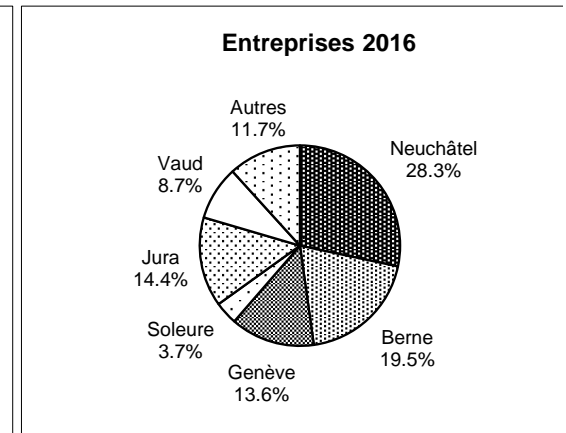
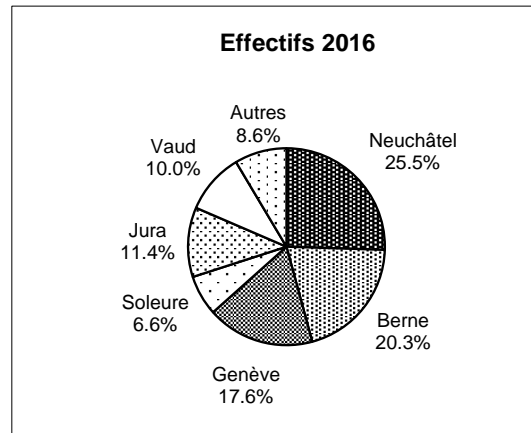
EFFECTIFS ET ENTREPRISES
par canton

Tb. 1c

	2017			
	Effectifs		Entreprises	
	Nombre	%	Nombre	%
Neuchâtel	14 012	25.5%	190	28.3%
Berne	11 345	20.6%	137	20.4%
Genève	9 684	17.6%	91	13.5%
Soleure	3 393	6.2%	25	3.7%
Jura	6 482	11.8%	96	14.3%
Vaud	5 400	9.8%	59	8.8%
Tessin	2 051	3.7%	17	2.5%
Bâle-Campagne	682	1.2%	7	1.0%
Valais	586	1.1%	15	2.2%
Schaffhouse	863	1.6%	4	0.6%
Fribourg	189	0.3%	5	0.7%
Autres	257	0.5%	26	3.9%
Total	54 944	100.0%	672	100.0%



	2016			
	Effectifs		Entreprises	
	Nombre	%	Nombre	%
Neuchâtel	14 495	25.5%	198	28.3%
Berne	11 505	20.3%	136	19.5%
Genève	10 014	17.6%	95	13.6%
Soleure	3 765	6.6%	26	3.7%
Jura	6 493	11.4%	101	14.4%
Vaud	5 673	10.0%	61	8.7%
Tessin	2 151	3.8%	19	2.7%
Bâle-Campagne	690	1.2%	7	1.0%
Valais	652	1.1%	16	2.3%
Schaffhouse	837	1.5%	4	0.6%
Fribourg	203	0.4%	7	1.0%
Autres	324	0.6%	29	4.1%
Total	56 802	100.0%	699	100.0%



EFFECTIFS ET ENTREPRISES
par canton et par association

Tb. 1d(1)

2017																	
Neuchâtel		Berne		Genève		Soleure		Jura		Vaud		Tessin		Bâle-Campagne		Valais	
A	B	A	B	A	B	A	B	A	B	A	B	A	B	A	B	A	B

Associations affiliées à la CP

APHM	2 906	18	5 872	42	791	10	18	2	1 446	22	184	3	828	3	0	0	22	2
apiah	6 687	122	1 421	37	190	8	20	2	1 716	28	214	8	5	1	93	1	5	1
UFGVV	356	9	5	1	7 919	56	0	0	48	1	4 303	23	0	0	0	0	4	1
VdU	0	0	315	4	0	0	186	9	0	0	0	0	0	0	89	2	5	1
Swatch Gr. Ind.	2 950	16	1 362	8	0	0	2 908	5	984	5	379	6	946	4	218	2	297	1
Aiguilles	0	0	141	1	167	1	0	0	0	0	0	0	0	0	0	0	0	0
Total CP	12 899	165	9 116	93	9 067	75	3 132	18	4 194	56	5 080	40	1 779	8	400	5	333	6

Associations non affiliées à la CP

Divers	1 113	25	2 229	44	617	16	261	7	2 288	40	320	19	272	9	282	2	253	9
Total non CP	1 113	25	2 229	44	617	16	261	7	2 288	40	320	19	272	9	282	2	253	9
Total général	14 012	190	11 345	137	9 684	91	3 393	25	6 482	96	5 400	59	2 051	17	682	7	586	15

2016																	
Neuchâtel		Berne		Genève		Soleure		Jura		Vaud		Tessin		Bâle-Campagne		Valais	
A	B	A	B	A	B	A	B	A	B	A	B	A	B	A	B	A	B

Associations affiliées à la CP

APHM	2 925	19	6 009	43	967	14	7	2	1 331	23	227	3	930	5	0	0	19	2
apiah	6 914	127	1 475	34	208	9	20	2	1 739	30	228	9	5	1	87	1	5	1
UFGVV	397	9	5	1	8 073	56	0	0	49	1	4 484	23	0	0	0	0	4	2
VdU	0	0	332	4	0	0	225	9	0	0	0	0	0	0	99	2	5	1
Swatch Gr. Ind.	3 028	15	1 461	8	0	0	3 057	5	1 015	4	407	8	927	4	223	2	333	1
Aiguilles	0	0	137	1	167	1	0	0	0	0	0	0	0	0	0	0	0	0
Total CP	13 264	170	9 419	91	9 415	80	3 309	18	4 134	58	5 346	43	1 862	10	409	5	366	7

Associations non affiliées à la CP

Divers	1 231	28	2 086	45	599	15	456	8	2 359	43	327	18	289	9	281	2	286	9
Total non CP	1 231	28	2 086	45	599	15	456	8	2 359	43	327	18	289	9	281	2	286	9
Total général	14 495	198	11 505	136	10 014	95	3 765	26	6 493	101	5 673	61	2 151	19	690	7	652	16

A: effectifs

B: entreprises

EFFECTIFS ET ENTREPRISES
par canton et par association

Tb. 1d(2)

2017																	
Schaffhouse		Fribourg		Lucerne		Argovie		Zürich		Grisons		Bâle-Ville		Autres		Total	
A	B	A	B	A	B	A	B	A	B	A	B	A	B	A	B	A	B

Associations affiliées à la CP

APHM	0	0	181	3	33	1	0	0	0	0	0	0	0	0	0	0	0	12 281	106
apiah	0	0	8	2	4	1	6	1	28	5	5	1	7	1	8	2	10 417	221	
UFGVV	0	0	0	0	4	1	0	0	10	2	3	1	0	0	0	0	12 652	95	
VdU	829	3	0	0	0	0	0	0	0	0	0	0	0	0	0	0	1 424	19	
Swatch Gr. Ind.	0	0	0	0	0	0	60	1	0	0	0	0	0	0	0	0	10 104	48	
Aiguilles	0	0	0	0	0	0	0	0	0	0	0	0	0	0	0	0	308	2	
Total CP	829	3	189	5	41	3	66	2	38	7	8	2	7	1	8	2	47 186	491	

Associations non affiliées à la CP

Divers	34	1	0	0	7	1	3	1	68	4	0	0	7	2	4	1	7 758	181
Total non CP	34	1	0	0	7	1	3	1	68	4	0	0	7	2	4	1	7 758	181
Total général	863	4	189	5	48	4	69	3	106	11	8	2	14	3	12	3	54 944	672

2016																	
Schaffhouse		Fribourg		Lucerne		Argovie		Zürich		Grisons		Bâle-Ville		Autres		Total	
A	B	A	B	A	B	A	B	A	B	A	B	A	B	A	B	A	B

Associations affiliées à la CP

APHM	0	0	194	4	31	1	78	1	6	1	0	0	4	1	0	1	12 728	120
apiah	0	0	9	2	4	1	5	1	30	4	5	1	7	1	6	3	10 747	227
UFGVV	0	0	0	0	4	1	0	0	10	2	4	1	0	0	0	0	13 030	96
VdU	810	3	0	0	0	0	0	0	0	0	0	0	0	0	0	0	1 471	19
Swatch Gr. Ind.	0	0	0	0	0	0	55	1	0	0	0	0	0	0	0	0	10 506	48
Aiguilles	0	0	0	0	0	0	0	0	0	0	0	0	0	0	0	0	304	2
Total CP	810	3	203	6	39	3	138	3	46	7	9	2	11	2	6	4	48 786	512

Associations non affiliées à la CP

Divers	27	1	0	1	5	1	15	3	51	3	0	0	4	1	0	0	8 016	187
Total non CP	27	1	0	1	5	1	15	3	51	3	0	0	4	1	0	0	8 016	187
Total général	837	4	203	7	44	4	153	6	97	10	9	2	15	3	6	4	56 802	699

A: effectifs

B: entreprises

EFFECTIFS ET ENTREPRISES

Evolution dans le temps

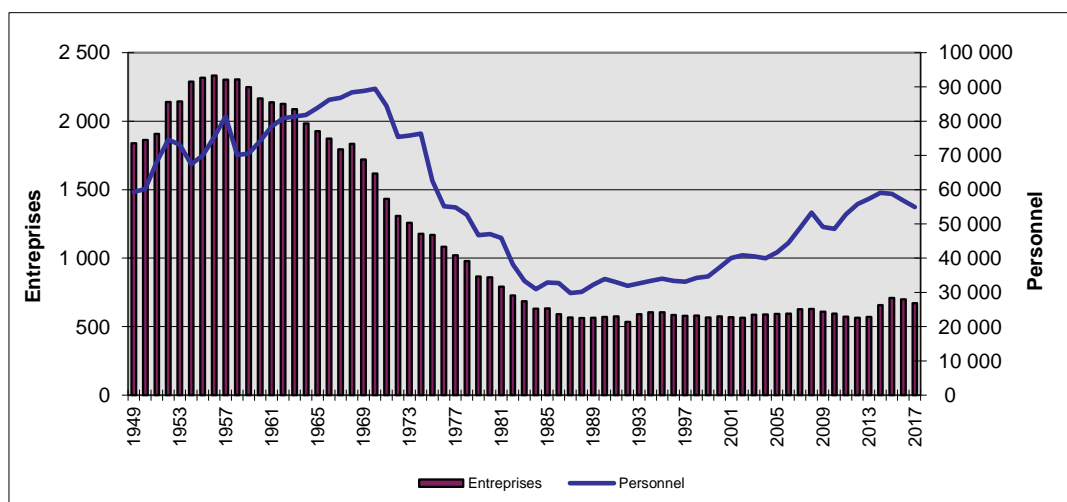
Tb. 1e

Années	Personnel						Entreprises
	de direction	administratif	de production	sous total	à domicile	Total	
	(a)	(b)	(c)	(a-c)	(d)	(a-d)	
1980		14 155	30 018	44 173	2 825	46 998	861
1981		13 983	29 317	43 300	2 585	45 885	793
1982		12 935	23 873	36 808	1 343	38 151	727
1983		10 455	21 872	32 327	1 069	33 396	686
1984		9 864	20 191	30 055	889	30 944	632
1985		10 087	21 873	31 960	944	32 904	634
1986		10 166	21 575	31 741	947	32 688	592
1987		9 588	19 534	29 122	687	29 809	568
1988		9 641	19 753	29 394	728	30 122	562
1989		10 109	21 273	31 382	826	32 208	564
1990		10 660	22 402	33 062	861	33 923	572
1991		10 084	22 098	32 182	788	32 970	575
1992		10 049	21 157	31 206	703	31 909	534
1993 (1)		10 281	20 476	30 757	686	31 443	558
1993 (1)		10 609	21 264	31 873	801	32 674	591
1994		10 686	21 979	32 665	721	33 386	606
1995		11 114	22 181	33 295	752	34 047	606
1996		10 773	21 924	32 697	652	33 349	586
1997		11 030	21 458	32 488	629	33 117	579
1998		11 396	22 232	33 628	586	34 214	581
1999 (2)	1 229	7 018	25 742	33 989	666	34 655	567
2000	1 260	7 398	27 992	36 650	684	37 334	575
2001	1 369	8 253	29 756	39 378	676	40 054	570
2002	1 385	8 434	30 330	40 149	666	40 815	564
2003	1 391	8 645	29 932	39 968	570	40 538	587
2004	1 411	8 785	29 304	39 500	498	39 998	589
2005	1 433	8 810	31 000	41 243	485	41 728	593
2006	1 594	9 272	33 161	44 027	417	44 444	595
2007	1 536	10 305	36 515	48 356	479	48 835	627
2008	1 661	10 932	40 224	52 817	483	53 300	629
2009	1 589	10 893	36 275	48 757	340	49 097	609
2010	1 607	10 978	35 708	48 293	255	48 548	596
2011	1 555	11 719	39 243	52 517	286	52 803	573
2012	1 573	12 476	41 489	55 538	278	55 816	564
2013 (3)	1 818	12 815	42 295	56 928	358	57 286	572
2013 (3)	1 818	12 815	42 295	56 928	358	57 286	659
2014	1 704	12 881	44 305	58 890	222	59 112	657
2015	1 667	14 415	42 540	58 622	176	58 798	709
2016	1 804	15 324	39 526	56 654	148	56 802	699
2017	1 623	14 702	38 491	54 816	128	54 944	672

(1) Il y a deux variantes du recensement 1993. La 1^{ère} est réalisée sur les mêmes bases que les années précédentes. C'est elle qui fait foi pour les comparaisons avec les recensements des années 1980 à 1992. La seconde version se base sur des données plus précises et mises à jour (prise en compte de nouvelles entreprises horlogères). C'est elle qui fait foi pour les comparaisons avec les recensements des années 1994 et suivantes.

(2) Ce n'est qu'à partir de 1999, que l'on a distingué le personnel de direction du personnel administratif dans le recensement.

(3) En 2013, il y a deux variantes dans la colonne « Entreprises ». La première ne prend pas en compte les succursales. Cette variante fait foi pour les comparaisons avec les recensements antérieurs. Dans la seconde, en revanche, les succursales sont également prises en compte. C'est uniquement cette seconde variante qui fait foi dès le recensement 2014.

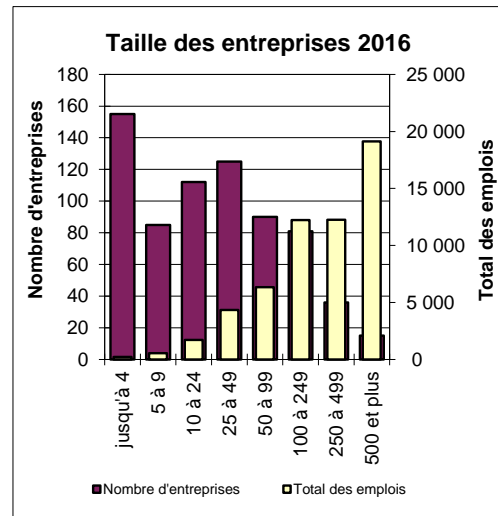
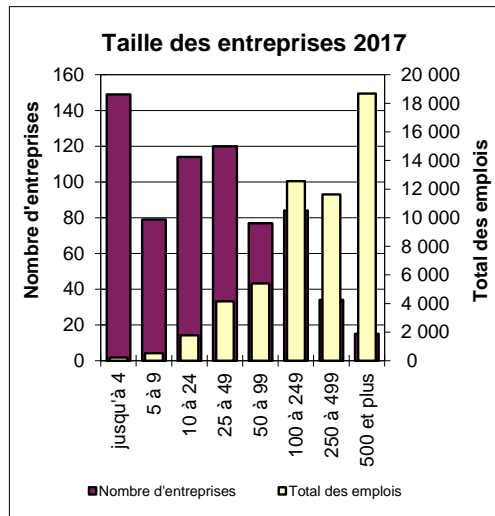


ENTREPRISES
selon le domaine d'activité
selon leur taille

Tb. 2a

	Entreprises			
	2017		2016	
	Nombre	%	Nombre	%
Activité commerciale horlogère	143	16.5%	143	15.8%
Assemblage et terminaison de produits horlogers	190	22.0%	178	19.7%
Fabrication d'ébauches et de mouvements mécaniques et quartz	63	7.3%	64	7.1%
Fabrication de composants horlogers	203	23.5%	212	23.5%
Galvanoplastie, polissage et autres traitements de surface, y.c. décors	84	9.7%	93	10.3%
Microtechnique non horlogère	35	4.0%	50	5.5%
Fabrication de machines	18	2.1%	24	2.7%
Autres	129	14.9%	140	15.5%
Total(1)	865	100.0%	904	100.0%

(1) Une entreprise peut avoir plusieurs domaines d'activité et ainsi être comptabilisée plusieurs fois. C'est pourquoi le nombre d'entreprises figurant dans cette statistique est supérieur au nombre d'entreprises recensées.



Tb. 2b

	2017		2016	
	Nombre d'entreprises	Total des emplois	Nombre d'entreprises	Total des emplois
jusqu'à 4	149	219	155	218
5 à 9	79	531	85	564
10 à 24	114	1 777	112	1 727
25 à 49	120	4 156	125	4 335
50 à 99	77	5 397	90	6 335
100 à 249	84	12 555	81	12 230
250 à 499	34	11 620	36	12 266
500 et plus	15	18 689	15	19 127
Total	672	54 944	699	56 802

EFFECTIF/ FONCTION EXERCEE

selon le sexe

selon les qualifications (personnel administratif et de production uniquement)

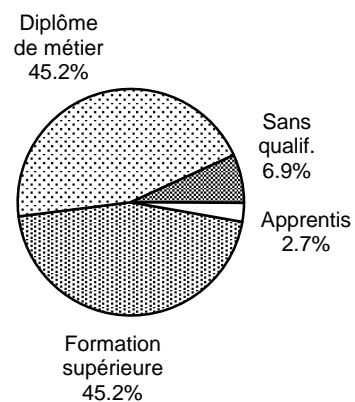
Tb. 3a

	2017						2016					
	Hommes		Femmes		Total		Hommes		Femmes		Total	
	Nombre	%	Nombre	%	Nombre	%	Nombre	%	Nombre	%	Nombre	%
<i>Personnel</i>												
de direction	1 367	4.5%	256	1.1%	1 623	3.0%	1 520	4.8%	284	1.1%	1 804	3.2%
administratif	7 882	25.7%	6 820	28.1%	14 702	26.8%	8 266	26.2%	7 058	27.9%	15 324	27.0%
de production	21 388	69.8%	17 103	70.4%	38 491	70.1%	21 715	68.9%	17 811	70.4%	39 526	69.6%
à domicile	5	0.0%	123	0.5%	128	0.2%	6	0.0%	142	0.6%	148	0.3%
Total	30 642	100.0%	24 302	100.0%	54 944	100.0%	31 507	100.0%	25 295	100.0%	56 802	100.0%

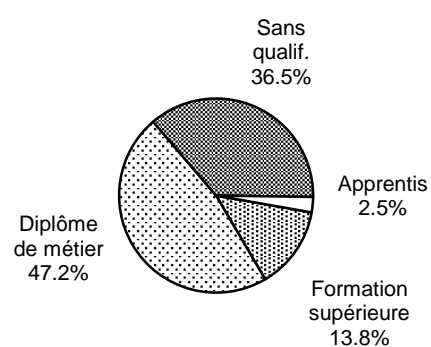
Tb. 3b

	Personnel											
	2017						2016					
	administratif		de production		Total		administratif		de production		Total	
	Nombre	%	Nombre	%	Nombre	%	Nombre	%	Nombre	%	Nombre	%
Formation supérieure	6 649	45.2%	5 305	13.8%	11 954	22.5%	6 499	42.4%	5 025	12.7%	11 524	21.0%
Diplôme de métier	6 640	45.2%	18 168	47.2%	24 808	46.6%	7 463	48.7%	18 953	48.0%	26 416	48.2%
Sans qualification	1 018	6.9%	14 037	36.5%	15 055	28.3%	1 054	6.9%	14 608	37.0%	15 662	28.6%
Apprentis	395	2.7%	981	2.5%	1 376	2.6%	307	2.0%	940	2.4%	1 247	2.3%
Total	14 702	100.0%	38 491	100.0%	53 193	100.0%	15 323	100.0%	39 526	100.0%	54 849	100.0%

Administration 2017



Production 2017



Fonction exercée 2017 (Personnel)

