
RECENSEMENT 2018

*DU PERSONNEL ET DES ENTREPRISES
DES INDUSTRIES HORLOGERE ET MICROTECHNIQUE SUISSES*

AU 28 SEPTEMBRE 2018

*La Chaux-de-Fonds
März 2019*

TABLE DES MATIÈRES

1. DÉFINITIONS	
1.1 Effectifs	2
1.2 Entreprises	2
2. ABRÉVIATIONS DES ASSOCIATIONS	3
2.1 Associations affiliées à la CP	3
2.2 Associations non affiliées à la CP	3
3. RÉSULTATS DU RECENSEMENT	4
3.1 Effectifs et entreprises	5
<i>par association (1a)</i>	5
<i>affiliée ou non à la CP (1b)</i>	5
<i>par canton (1c)</i>	6
<i>par canton et par association (1d)</i>	7-8
<i>évolution dans le temps (1e)</i>	9
3.2 Entreprises	10
<i>selon le domaine d'activité (2a)</i>	10
<i>selon leur taille (2b)</i>	10
3.3 Effectifs / fonction exercée	11
<i>selon le sexe (3a)</i>	11
<i>selon les qualifications (3b)</i>	11

1. DÉFINITIONS

1.1 Effectifs

Effectifs : tout le personnel au service des entreprises horlogères et microtechniques le jour de l'enquête.

Qualifications

- formation supérieure : collaborateurs ayant une formation complète des EPF, de l'Université, d'une HES, d'une Ecole supérieure, un brevet/diplôme fédéral ou une maturité professionnelle.
- diplôme de métier : collaborateurs titulaires d'un diplôme de formation professionnelle fédéral, cantonal ou d'association suisse ou étranger (ex. AFP, CFC, CAP).
- sans qualification : collaborateurs sans titre ou diplôme, y compris les semi-qualifiés.
- apprentis : collaborateurs au bénéfice d'un contrat d'apprentissage au sens de la LFPr ou d'un contrat d'association.

Fonction exercée

- personnel de direction : administrateurs-délégués, directeurs et membres de la direction, cadres supérieurs avec fonction d'état-major, mais non les propriétaires d'entreprise.
- personnel administratif : collaborateurs liés à l'administration générale, aux finances, au service du personnel, à la vente, au marketing; concierges et commissionnaires.
- personnel de production : collaborateurs liés à l'élaboration du produit (y compris recherche et prototypes), au développement, à la fabrication, aux stocks et à la manutention.

1.2 Entreprises

Entreprises : toutes les entités locales où s'exerce une activité économique, qu'elles soient siège principal, établissement unique ou établissement annexe (filiale/succursale).

Domaine(s) d'activité de l'entreprise

- Activité commerciale horlogère : entreprise sans activité industrielle qui se livre à la distribution, la vente, le service après-vente ou à la représentation de produits horlogers.
- Assemblage et terminaison de produits horlogers : manufactures, établisseurs, termineurs.
- Fabrication d'ébauches et mouvements mécaniques et quartz : y compris les mouvements non assemblés.
- Fabrication de composants horlogers : boîtes, bracelets, cadrans, verres, aiguilles, pierres, pièces décolletées et taillées, parties réglantes, couronnes, autres.
- Microtechnique non horlogère : exemples: technico-médical, fournitures automobiles, connectique, technologie spatiale, électronique, etc.

2. ABRÉVIATIONS DES ASSOCIATIONS

2.1 Associations affiliées à la CP

- APHM : Association patronale de l'horlogerie et de la microtechnique, Bienne
- apiah : Association patronale des industries de l'Arc-horloger, La Chaux-de-Fonds
- UFGVV : Union des fabricants d'horlogerie de Genève, Vaud et Valais, Genève
- VdU : Verband deutschschweizerischer Uhrenfabrikanten, Soleure
- Swatch Group Industries : Association patronale d'entreprises du Swatch Group, Bienne
- Aiguilles : Association des fabricants suisses d'aiguilles de montres, Neuchâtel

2.2 Associations non affiliées à la CP

- Divers : entreprises membres d'aucune association

**3. RÉSULTATS
DU RECENSEMENT 2018**

EFFECTIFS ET ENTREPRISES

par association

affiliée ou non à la CP

Tb. 1a

	2018		2017	
	Effectifs	Entreprises	Effectifs	Entreprises
<i>Associations affiliées à la CP</i>				
APHM	13 007	105	12 281	106
apiah	11 090	249	10 417	221
UFGVV	13 049	95	12 652	95
VdU	1 381	19	1 424	19
Swatch Gr. Ind.	10 888	42	10 104	48
Aiguilles	307	2	308	2
Total CP	49 722	512	47 186	491
<i>Associations non affiliées à la CP</i>				
Divers	8 090	182	7 758	181
Total non CP	8 090	182	7 758	181
Total général	57 812	694	54 944	672

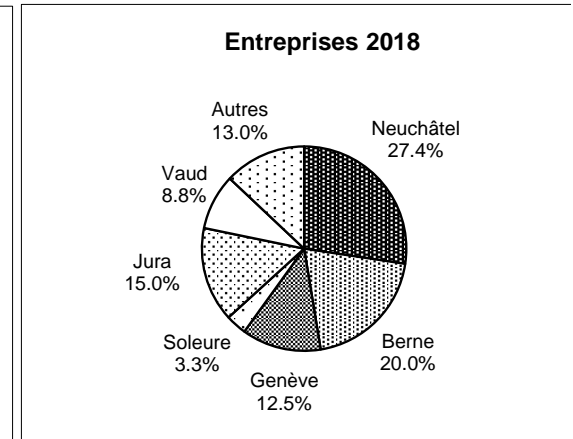
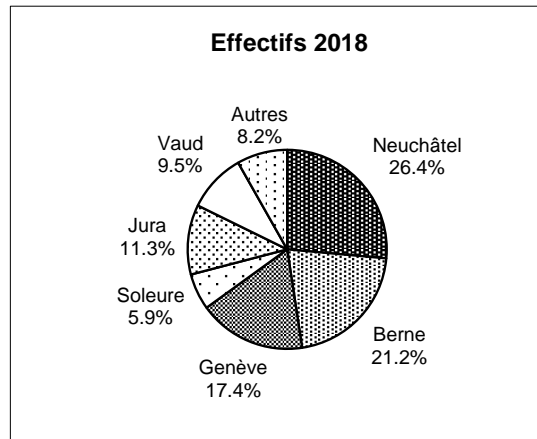
Tb. 1b

	2018			
	Effectifs		Entreprises	
	Nombre	%	Nombre	%
<i>Associations</i>				
CP	49 722	86.0%	512	73.8%
non CP	8 090	14.0%	182	26.2%
Total	57 812	100.0%	694	100.0%
	2017			
	Effectifs		Entreprises	
	Nombre	%	Nombre	%
CP	47 186	85.9%	491	73.1%
non CP	7 758	14.1%	181	26.9%
Total	54 944	100.0%	672	100.0%

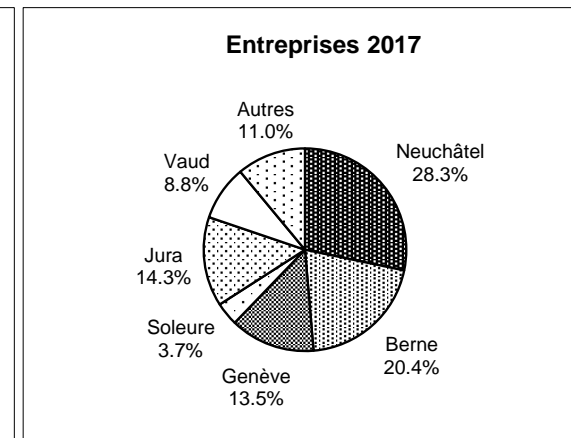
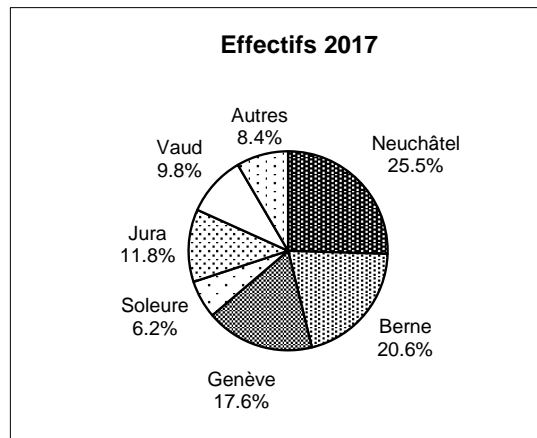
EFFECTIFS ET ENTREPRISES
par canton

Tb. 1c

	2018			
	Effectifs		Entreprises	
	Nombre	%	Nombre	%
Neuchâtel	15 289	26.4%	190	27.4%
Berne	12 228	21.2%	139	20.0%
Genève	10 077	17.4%	87	12.5%
Soleure	3 413	5.9%	23	3.3%
Jura	6 550	11.3%	104	15.0%
Vaud	5 518	9.5%	61	8.8%
Tessin	2 173	3.8%	15	2.2%
Bâle-Campagne	692	1.2%	7	1.0%
Valais	506	0.9%	16	2.3%
Schaffhouse	855	1.5%	4	0.6%
Fribourg	196	0.3%	6	0.9%
Autres	315	0.5%	42	6.1%
Total	57 812	100.0%	694	100.0%



	2017			
	Effectifs		Entreprises	
	Nombre	%	Nombre	%
Neuchâtel	14 012	25.5%	190	28.3%
Berne	11 345	20.6%	137	20.4%
Genève	9 684	17.6%	91	13.5%
Soleure	3 393	6.2%	25	3.7%
Jura	6 482	11.8%	96	14.3%
Vaud	5 400	9.8%	59	8.8%
Tessin	2 051	3.7%	17	2.5%
Bâle-Campagne	682	1.2%	7	1.0%
Valais	586	1.1%	15	2.2%
Schaffhouse	863	1.6%	4	0.6%
Fribourg	189	0.3%	5	0.7%
Autres	257	0.5%	26	3.9%
Total	54 944	100.0%	672	100.0%



EFFECTIFS ET ENTREPRISES
par canton et par association

Tb. 1d(1)

2018																	
Neuchâtel		Berne		Genève		Soleure		Jura		Vaud		Tessin		Bâle-Campagne		Valais	
A	B	A	B	A	B	A	B	A	B	A	B	A	B	A	B	A	B

Associations affiliées à la CP

APHM	2 964	19	6 306	41	922	9	21	2	1 455	23	197	3	909	2	0	0	8	1
apijah	7 214	119	1 409	40	211	10	24	2	1 800	31	217	15	4	1	105	1	5	3
UFGVV	422	9	50	2	8 182	53	0	0	41	1	4 331	24	0	0	0	0	5	2
VdU	0	0	326	5	0	0	154	9	0	0	0	0	0	0	72	1	5	1
Swatch Gr. Ind.	3 204	14	1 532	9	0	0	3 080	5	1 063	5	405	1	1 024	4	219	2	288	1
Aiguilles	0	0	154	1	153	1	0	0	0	0	0	0	0	0	0	0	0	0
Total CP	13 804	161	9 777	98	9 468	73	3 279	18	4 359	60	5 150	43	1 937	7	396	4	311	8

Associations non affiliées à la CP

Divers	1 485	29	2 451	41	609	14	134	5	2 191	44	368	18	236	8	296	3	195	8
Total non CP	1 485	29	2 451	41	609	14	134	5	2 191	44	368	18	236	8	296	3	195	8
Total général	15 289	190	12 228	139	10 077	87	3 413	23	6 550	104	5 518	61	2 173	15	692	7	506	16

2017																	
Neuchâtel		Berne		Genève		Soleure		Jura		Vaud		Tessin		Bâle-Campagne		Valais	
A	B	A	B	A	B	A	B	A	B	A	B	A	B	A	B	A	B

Associations affiliées à la CP

APHM	2 906	18	5 872	42	791	10	18	2	1 446	22	184	3	828	3	0	0	22	2
apijah	6 687	122	1 421	37	190	8	20	2	1 716	28	214	8	5	1	93	1	5	1
UFGVV	356	9	5	1	7 919	56	0	0	48	1	4 303	23	0	0	0	0	4	1
VdU	0	0	315	4	0	0	186	9	0	0	0	0	0	0	89	2	5	1
Swatch Gr. Ind.	2 950	16	1 362	8	0	0	2 908	5	984	5	379	6	946	4	218	2	297	1
Aiguilles	0	0	141	1	167	1	0	0	0	0	0	0	0	0	0	0	0	0
Total CP	12 899	165	9 116	93	9 067	75	3 132	18	4 194	56	5 080	40	1 779	8	400	5	333	6

Associations non affiliées à la CP

Divers	1 113	25	2 229	44	617	16	261	7	2 288	40	320	19	272	9	282	2	253	9
Total non CP	1 113	25	2 229	44	617	16	261	7	2 288	40	320	19	272	9	282	2	253	9
Total général	14 012	190	11 345	137	9 684	91	3 393	25	6 482	96	5 400	59	2 051	17	682	7	586	15

A: effectifs

B: entreprises

EFFECTIFS ET ENTREPRISES
par canton et par association

Tb. 1d(2)

2018																	
Schaffhouse		Fribourg		Lucerne		Argovie		Zürich		Grisons		Bâle-Ville		Autres		Total	
A	B	A	B	A	B	A	B	A	B	A	B	A	B	A	B	A	B

Associations affiliées à la CP

APHM	0	0	187	3	38	1	0	0	0	0	0	0	0	0	0	1	13 007	105
apiah	0	0	9	2	4	3	5	3	63	11	5	1	8	2	7	5	11 090	249
UFGVV	0	0	0	0	4	1	0	0	11	2	3	1	0	0	0	0	13 049	95
VdU	824	3	0	0	0	0	0	0	0	0	0	0	0	0	0	0	1 381	19
Swatch Gr. Ind.	0	0	0	0	0	0	73	1	0	0	0	0	0	0	0	0	10 888	42
Aiguilles	0	0	0	0	0	0	0	0	0	0	0	0	0	0	0	0	307	2
Total CP	824	3	196	5	46	5	78	4	74	13	8	2	8	2	7	6	49 722	512

Associations non affiliées à la CP

Divers	31	1	0	1	8	1	2	1	73	5	0	0	6	2	5	1	8 090	182
Total non CP	31	1	0	1	8	1	2	1	73	5	0	0	6	2	5	1	8 090	182
Total général	855	4	196	6	54	6	80	5	147	18	8	2	14	4	12	7	57 812	694

2017																	
Schaffhouse		Fribourg		Lucerne		Argovie		Zürich		Grisons		Bâle-Ville		Autres		Total	
A	B	A	B	A	B	A	B	A	B	A	B	A	B	A	B	A	B

Associations affiliées à la CP

APHM	0	0	181	3	33	1	0	0	0	0	0	0	0	0	0	0	12 281	106
apiah	0	0	8	2	4	1	6	1	28	5	5	1	7	1	8	2	10 417	221
UFGVV	0	0	0	0	4	1	0	0	10	2	3	1	0	0	0	0	12 652	95
VdU	829	3	0	0	0	0	0	0	0	0	0	0	0	0	0	0	1 424	19
Swatch Gr. Ind.	0	0	0	0	0	0	60	1	0	0	0	0	0	0	0	0	10 104	48
Aiguilles	0	0	0	0	0	0	0	0	0	0	0	0	0	0	0	0	308	2
Total CP	829	3	189	5	41	3	66	2	38	7	8	2	7	1	8	2	47 186	491

Associations non affiliées à la CP

Divers	34	1	0	0	7	1	3	1	68	4	0	0	7	2	4	1	7 758	181
Total non CP	34	1	0	0	7	1	3	1	68	4	0	0	7	2	4	1	7 758	181
Total général	863	4	189	5	48	4	69	3	106	11	8	2	14	3	12	3	54 944	672

A: effectifs

B: entreprises

EFFECTIFS ET ENTREPRISES

Evolution dans le temps

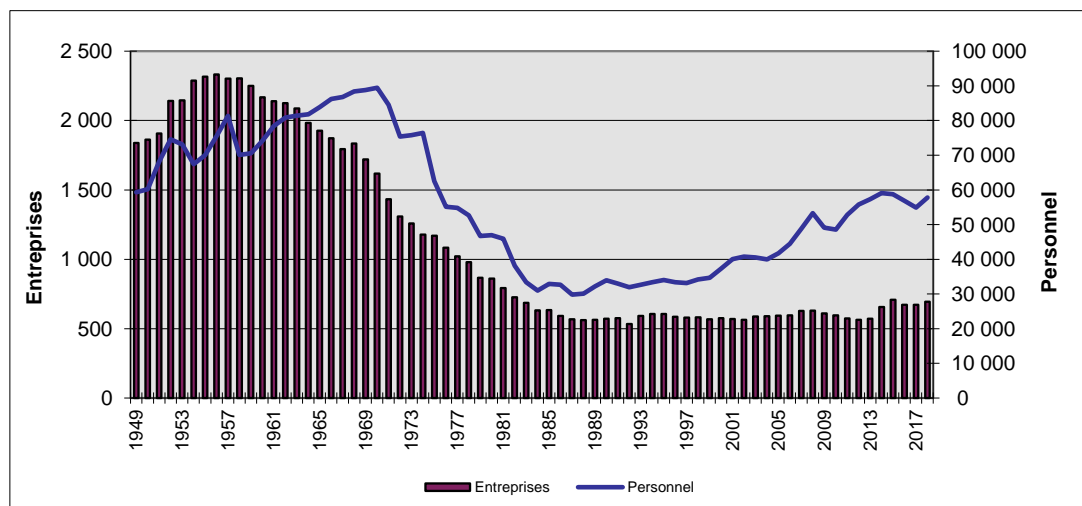
Tb. 1e

Années	Personnel					Total (a-d)	Entreprises
	de direction (a)	administratif (b)	de production (c)	sous total (a-c)	à domicile (d)		
1980	14 155		30 018	44 173	2 825	46 998	861
1981	13 983		29 317	43 300	2 585	45 885	793
1982	12 935		23 873	36 808	1 343	38 151	727
1983	10 455		21 872	32 327	1 069	33 396	686
1984	9 864		20 191	30 055	889	30 944	632
1985	10 087		21 873	31 960	944	32 904	634
1986	10 166		21 575	31 741	947	32 688	592
1987	9 588		19 534	29 122	687	29 809	568
1988	9 641		19 753	29 394	728	30 122	562
1989	10 109		21 273	31 382	826	32 208	564
1990	10 660		22 402	33 062	861	33 923	572
1991	10 084		22 098	32 182	788	32 970	575
1992	10 049		21 157	31 206	703	31 909	534
1993 (1)	10 281		20 476	30 757	686	31 443	558
1993 (1)	10 609		21 264	31 873	801	32 674	591
1994	10 686		21 979	32 665	721	33 386	606
1995	11 114		22 181	33 295	752	34 047	606
1996	10 773		21 924	32 697	652	33 349	586
1997	11 030		21 458	32 488	629	33 117	579
1998	11 396		22 232	33 628	586	34 214	581
1999 (2)	1 229	7 018	25 742	33 989	666	34 655	567
2000	1 260	7 398	27 992	36 650	684	37 334	575
2001	1 369	8 253	29 756	39 378	676	40 054	570
2002	1 385	8 434	30 330	40 149	666	40 815	564
2003	1 391	8 645	29 932	39 968	570	40 538	587
2004	1 411	8 785	29 304	39 500	498	39 998	589
2005	1 433	8 810	31 000	41 243	485	41 728	593
2006	1 594	9 272	33 161	44 027	417	44 444	595
2007	1 536	10 305	36 515	48 356	479	48 835	627
2008	1 661	10 932	40 224	52 817	483	53 300	629
2009	1 589	10 893	36 275	48 757	340	49 097	609
2010	1 607	10 978	35 708	48 293	255	48 548	596
2011	1 555	11 719	39 243	52 517	286	52 803	573
2012	1 573	12 476	41 489	55 538	278	55 816	564
2013 (3)	1 818	12 815	42 295	56 928	358	57 286	572
2013 (3)	1 818	12 815	42 295	56 928	358	57 286	659
2014	1 704	12 881	44 305	58 890	222	59 112	657
2015	1 667	14 415	42 540	58 622	176	58 798	709
2016	1 804	15 324	39 526	56 654	148	56 802	699
2017	1 623	14 702	38 491	54 816	128	54 944	672
2018	1 775	14 737	41 182	57 694	118	57 812	694

(1) Il y a deux variantes du recensement 1993. La 1^{ère} est réalisée sur les mêmes bases que les années précédentes. C'est elle qui fait foi pour les comparaisons avec les recensements des années 1980 à 1992. La seconde version se base sur des données plus précises et mises à jour (prise en compte de nouvelles entreprises horlogères). C'est elle qui fait foi pour les comparaisons avec les recensements des années 1994 et suivantes.

(2) Ce n'est qu'à partir de 1999, que l'on a distingué le personnel de direction du personnel administratif dans le recensement.

(3) En 2013, il y a deux variantes dans la colonne « Entreprises ». La première ne prend pas en compte les succursales. Cette variante fait foi pour les comparaisons avec les recensements antérieurs. Dans la seconde, en revanche, les succursales sont également prises en compte. C'est uniquement cette seconde variante qui fait foi dès le recensement 2014.

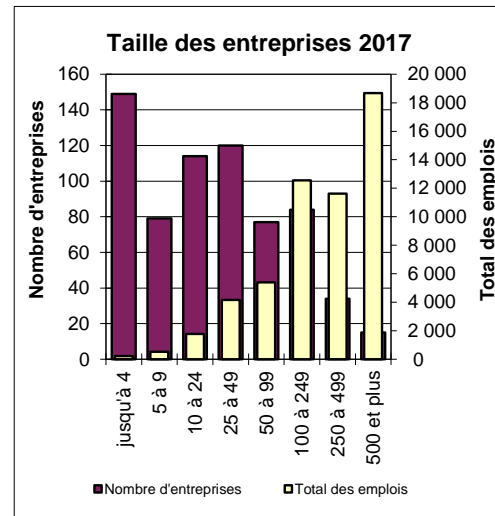
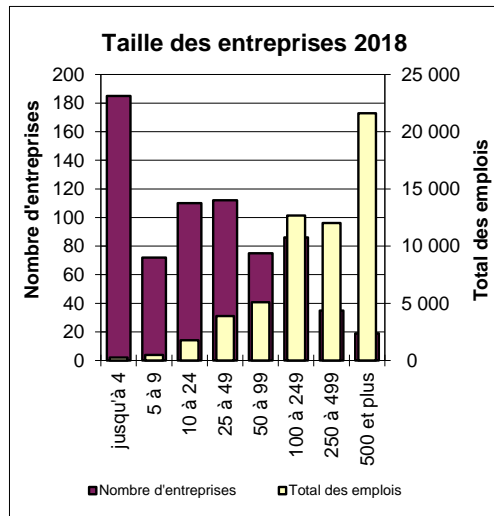


ENTREPRISES
selon le domaine d'activité
selon leur taille

Tb. 2a

	Entreprises			
	2018		2017	
	Nombre	%	Nombre	%
Activité commerciale horlogère	172	19.6%	143	16.5%
Assemblage et terminaison de produits horlogers	188	21.4%	190	22.0%
Fabrication d'ébauches et de mouvements mécaniques et quartz	73	8.3%	63	7.3%
Fabrication de composants horlogers	183	20.8%	203	23.5%
Galvanoplastie, polissage et autres traitements de surface, y.c. décors	85	9.7%	84	9.7%
Microtechnique non horlogère	33	3.8%	35	4.0%
Fabrication de machines	11	1.3%	18	2.1%
Autres	134	15.2%	129	14.9%
Total(1)	879	100.0%	865	100.0%

(1) Une entreprise peut avoir plusieurs domaines d'activité et ainsi être comptabilisée plusieurs fois. C'est pourquoi le nombre d'entreprises figurant dans cette statistique est supérieur au nombre d'entreprises recensées.



Tb. 2b

Nombre de travailleurs	2018		2017	
	Nombre d'entreprises	Total des emplois	Nombre d'entreprises	Total des emplois
jusqu'à 4	185	261	149	219
5 à 9	72	480	79	531
10 à 24	110	1 780	114	1 777
25 à 49	112	3 887	120	4 156
50 à 99	75	5 089	77	5 397
100 à 249	86	12 683	84	12 555
250 à 499	35	12 013	34	11 620
500 et plus	19	21 619	15	18 689
Total	694	57 812	672	54 944

EFFECTIF/ FONCTION EXERCEE

selon le sexe

selon les qualifications (personnel administratif et de production uniquement)

Tb. 3a

	2018						2017					
	Hommes		Femmes		Total		Hommes		Femmes		Total	
	Nombre	%	Nombre	%	Nombre	%	Nombre	%	Nombre	%	Nombre	%
<i>Personnel</i>												
de direction	1 458	4.5%	317	1.2%	1 775	3.1%	1 367	4.5%	256	1.1%	1 623	3.0%
administratif	7 850	24.3%	6 887	26.9%	14 737	25.5%	7 882	25.7%	6 820	28.1%	14 702	26.8%
de production	22 944	71.1%	18 238	71.4%	41 182	71.2%	21 388	69.8%	17 103	70.4%	38 491	70.1%
à domicile	4	0.0%	114	0.4%	118	0.2%	5	0.0%	123	0.5%	128	0.2%
Total	32 256	100.0%	25 556	100.0%	57 812	100.0%	30 642	100.0%	24 302	100.0%	54 944	100.0%

Tb. 3b

	Personnel											
	2018						2017					
	administratif		de production		Total		administratif		de production		Total	
	Nombre	%	Nombre	%	Nombre	%	Nombre	%	Nombre	%	Nombre	%
Formation supérieure	6 680	45.3%	5 644	13.7%	12 324	22.0%	6 649	45.2%	5 305	13.8%	11 954	22.5%
Diplôme de métier	6 654	45.2%	19 577	47.5%	26 231	46.9%	6 640	45.2%	18 168	47.2%	24 808	46.6%
Sans qualification	1 060	7.2%	15 068	36.6%	16 128	28.8%	1 018	6.9%	14 037	36.5%	15 055	28.3%
Apprentis	343	2.3%	893	2.2%	1 236	2.2%	395	2.7%	981	2.5%	1 376	2.6%
Total	14 737	100.0%	41 182	100.0%	55 919	100.0%	14 702	100.0%	38 491	100.0%	53 193	100.0%

